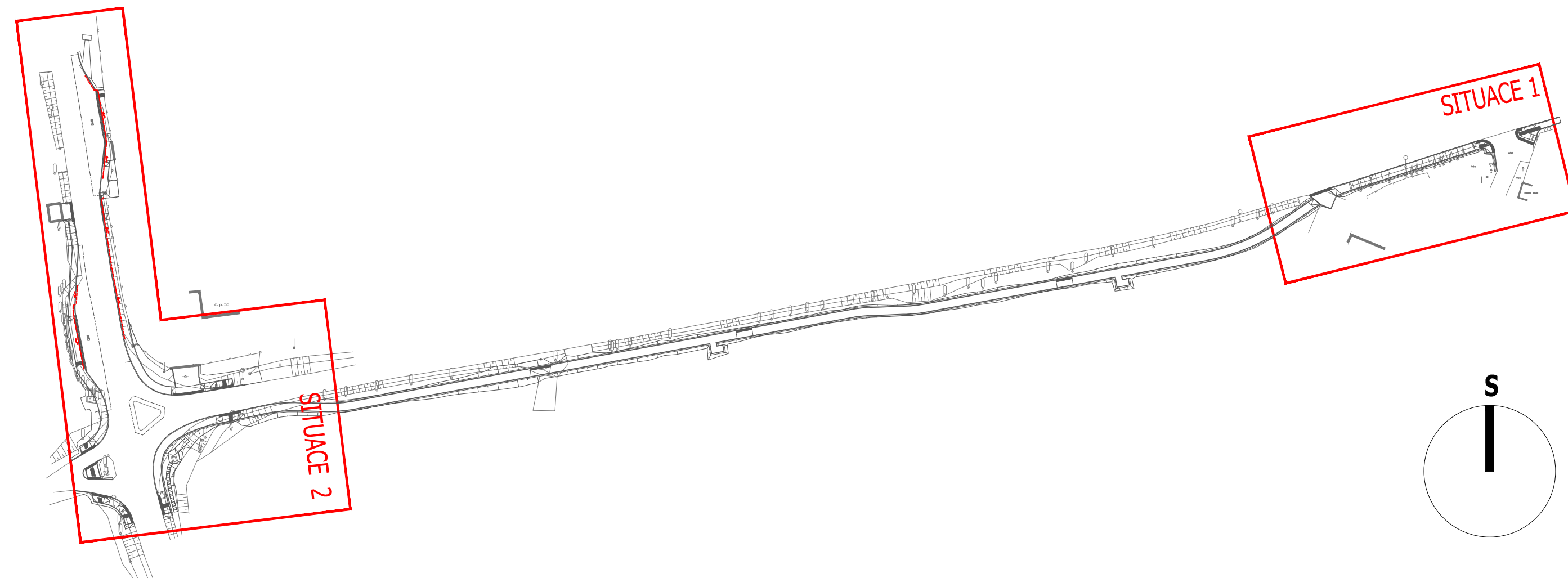
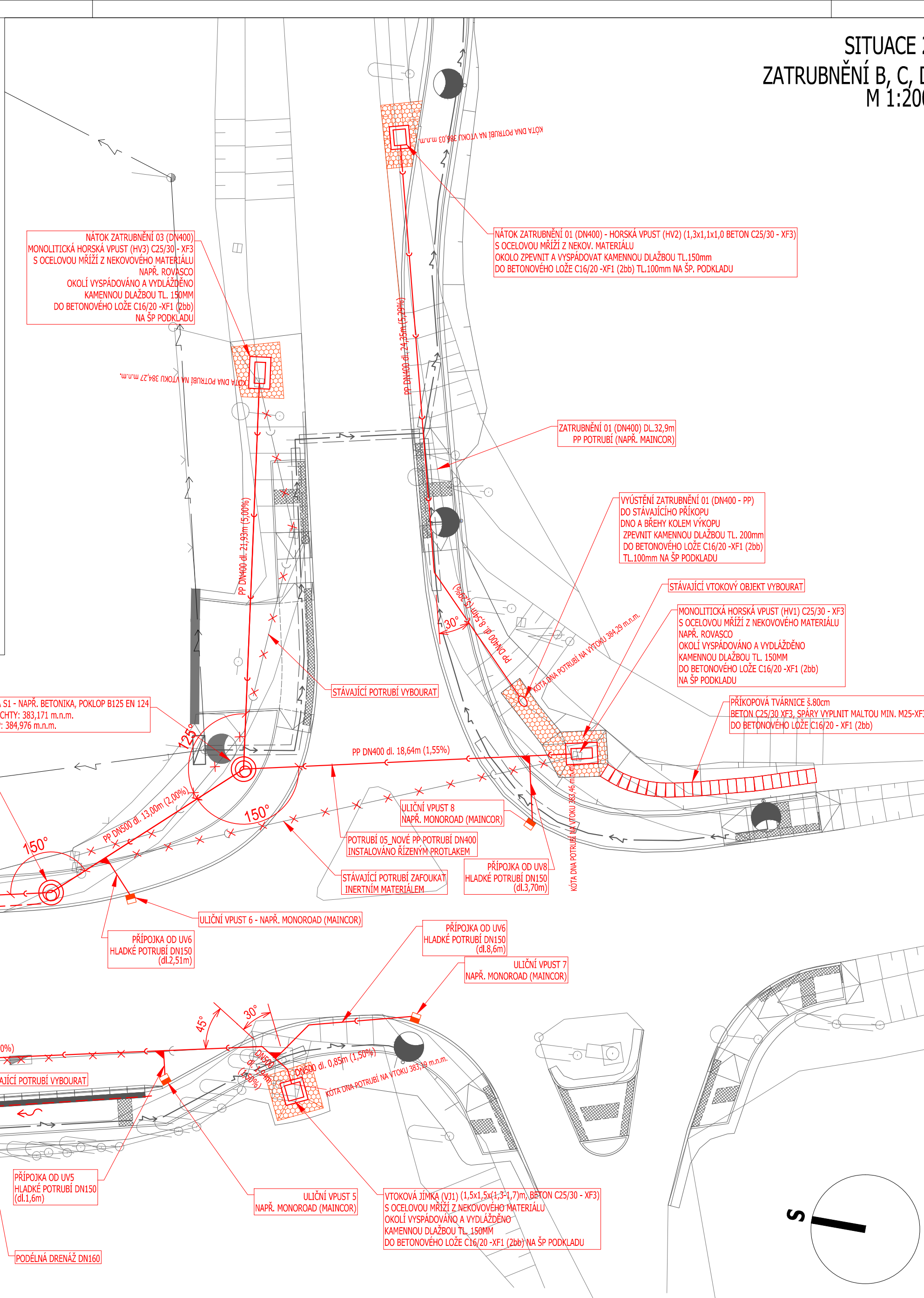


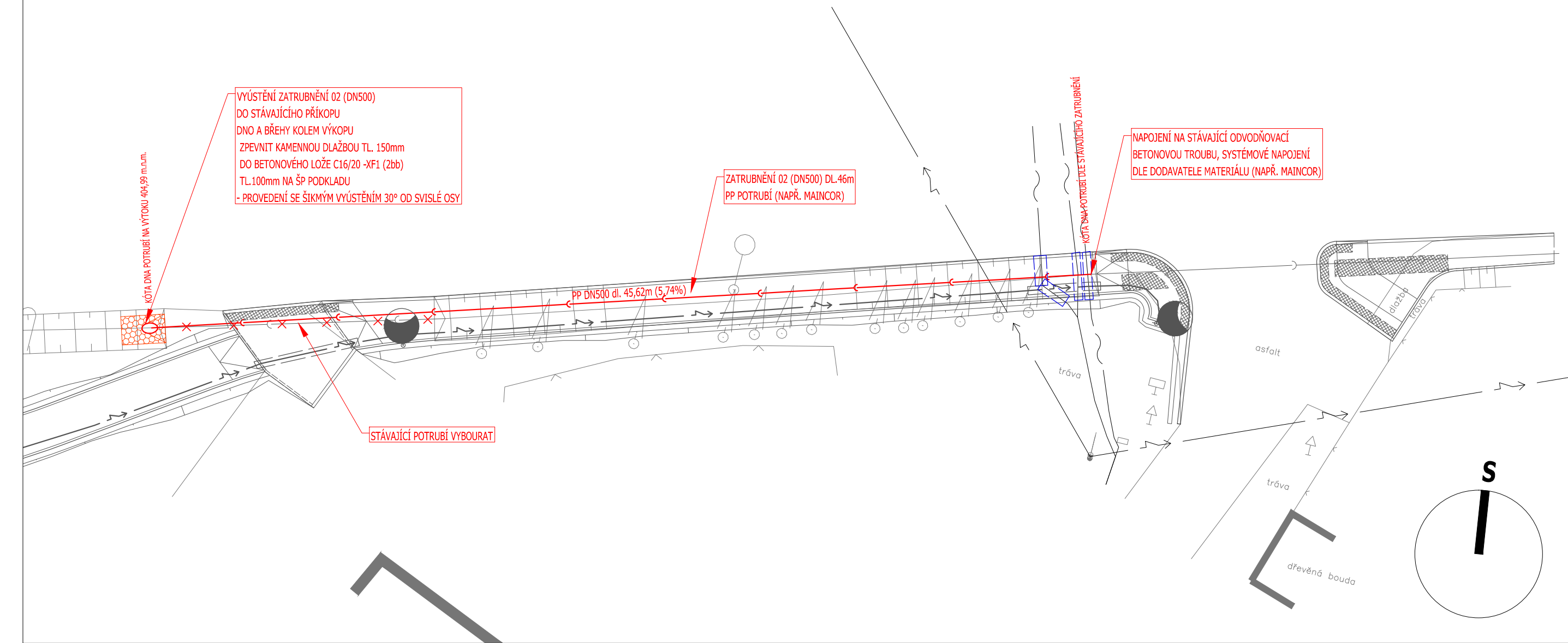
PŘEHLEDNÁ SITUACE



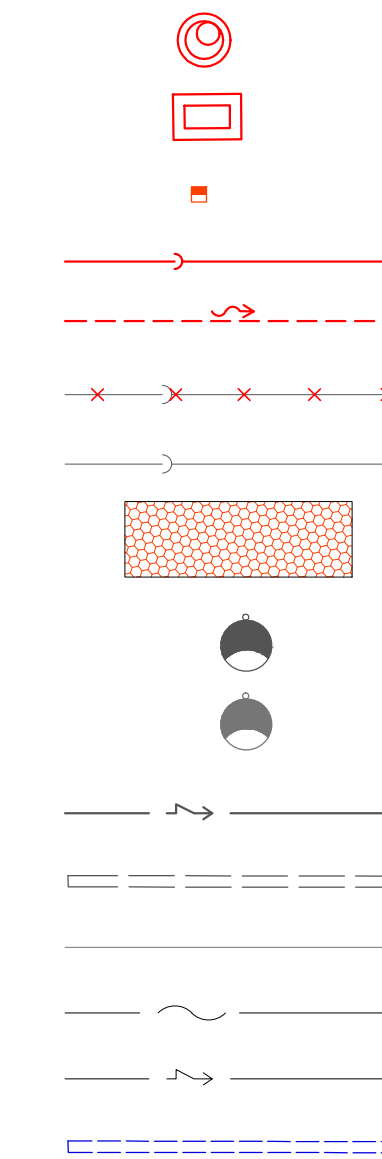
SITUACE 2
ZATRUBNĚNÍ B, C, D
M 1:200



SITUACE 1
ZATRUBNĚNÍ A
M 1:200



LEGENDA



ŠACHTA NA DEŠŤOVÉ KANALIZACI - NÁVRH

VTOKOVÝ OBJEKT, HORSKÁ VPUST - NÁVRH

ULIČNÍ VPUST - NÁVRH

ZATRUBNĚNÝ PŘÍKOP (DN500 (DN400)) - NÁVRH

PODELNA DRENAŽ (DN160) - NAVRH

DESTOVA KANALIZACE - STAVAJICI RUSENE

DESTOJA KANALIZACE - STAV

KAMENNA DLAZBA V MISTE VTOKU A VYTOKU ZATRUBNENÝCH PRIKOPU

STOŽÁR VEŘEJNÉHO OSVĚTLENÍ - NÁVRH

STOŽÁR VEŘEJNÉHO OSVĚTLENÍ - STAV

TRASA NN - NÁVRH

CHRÁNIČKA PRO VEDENÍ NN - NÁVRH

ZAMĚŘENÍ STÁVAJÍCÍHO STAVU

STAVAJÍCÍ SLABOPROUDÉ VEDENÍ

STAVAJICI NN VZDUSNE VEDENI

CHRANICKA PRO STAVAJICI INZ. SITE

NAZEV					RAZÍTKO								
ZAJIŠTĚNÍ BEZPEČNÉHO PŘÍSTUPU K ZASTÁVKÁM BUS LESTKOV-U KRŽE													
ČÍSLO SO													
SO 101 KOMUNIKACE PRO PĚŠÍ													
ZODPOVĚDNÝ PROJEKTANT		ING. MARTIN LALOUEŠEK		VYPRACOVAL		ING. MARTIN LALOUEŠEK	KONTROLOVAL		ING. RADOMIL HEJDIUK				
OBJEDNATEL													
OBEC RADOSTNÁ POD KOŽÁKOVEM, LESTKOV													
NAZEV VÝKRESU					ODVODNĚNÍ - SITUACE					DATUM		VÝKRES C	
										10.2013		8	
KČD VÝKRESU		STUPNĚ DOKUMENTACE		ČÁST		FORMÁT		MĚŘÍTKO		SADA			
C.1.8		DSP		C		5 A4		1:200					
					polohopisný systém					JTSK		výškový systém Bp	